

PLATE-FORME TAB
Étoile-sur-Rhône
(26)

La plate-forme TAB

Plus de 15 instituts techniques, de recherche et de développement se sont réunis pour créer en 2012 le site expérimental de la plate-forme TAB à Étoile-sur-Rhône (Drôme) et pour proposer aux agriculteurs des solutions durables de production en mêlant innovations techniques, approches multi-filières et biodiversité. Le site se situe en vallée du Rhône, le climat y est d'influence méditerranéenne, avec une pluviométrie moyenne de 800mm par an, des épisodes de sécheresse l'été et des accidents climatiques qui tendent à s'intensifier (gel, grêle). Le sol est sur diluvium limono-argileux communément appelé « terre à pêcheurs », pauvre et drainant avec plus de 50 % de graviers et un faible taux de matière organique (1,8 %). Un contexte qui relève le défi d'une production performante !

Un projet porté par  **AGRICULTURES & TERRITOIRES**
CHAMBRES D'AGRICULTURE
DRÔME

NOS PARTENAIRES TECHNIQUES



La viticulture et le changement climatique

En Auvergne-Rhône-Alpes, une augmentation des températures de 1,5 °C est observée par rapport aux années 80.

Ce réchauffement a plusieurs conséquences sur la vigne :

- Avancée de la date de débournement et augmentation des risques de gelées printanières.
- Avancée de la période de maturité, augmentation de la teneur en sucre et baisse de l'acidité de la récolte.
- Élévation du taux d'alcool du vin et modification de composés aromatiques.
- Risques de dessèchements, de brûlures, d'échaudage....
- Baisse de rendements.

Les différents modèles climatiques prévoient une poursuite de cette hausse des températures à horizon 2050. L'ombrage de la vigne fait partie des différentes stratégies d'adaptation au changement climatique.

Projet d'expérimentation et de valorisation, la vigne Climat'ic vise notamment à mettre en place, évaluer et comparer différents dispositifs d'ombrage : l'ombrage généré par des arbres en contexte agroforestier et l'ombrage permis par des filets anti-grêle.

Contributions : Mathilde Carra, Aline Buffat, Marion Bouilloux, Clément Bardon, Isabelle Méjean.

NOS PARTENAIRES FINANCIERS



CONTACT

Mathilde Carra - mathilde.carra@drome.chambagri.fr - Tél. : 06 07 36 41 41
Ferme expérimentale d'Étoile-sur-Rhône - 2485 route des Pécolets - 26800 ÉTOILE-SUR-RHÔNE
Chambre d'agriculture de la Drôme - 145 avenue Georges Brassens - 26500 BOURG-LÈS-VALENCE
Tél. : 04 75 82 40 00 - www.drome.chambres-agriculture.fr > Rubrique Agriculture Biologique



PLATE-FORME TAB

VIGNE CLIMAT'IC



Installée sur la plateforme TAB en 2021, la vigne Climat'ic a été conçue pour répondre aux principaux enjeux de la viticulture :

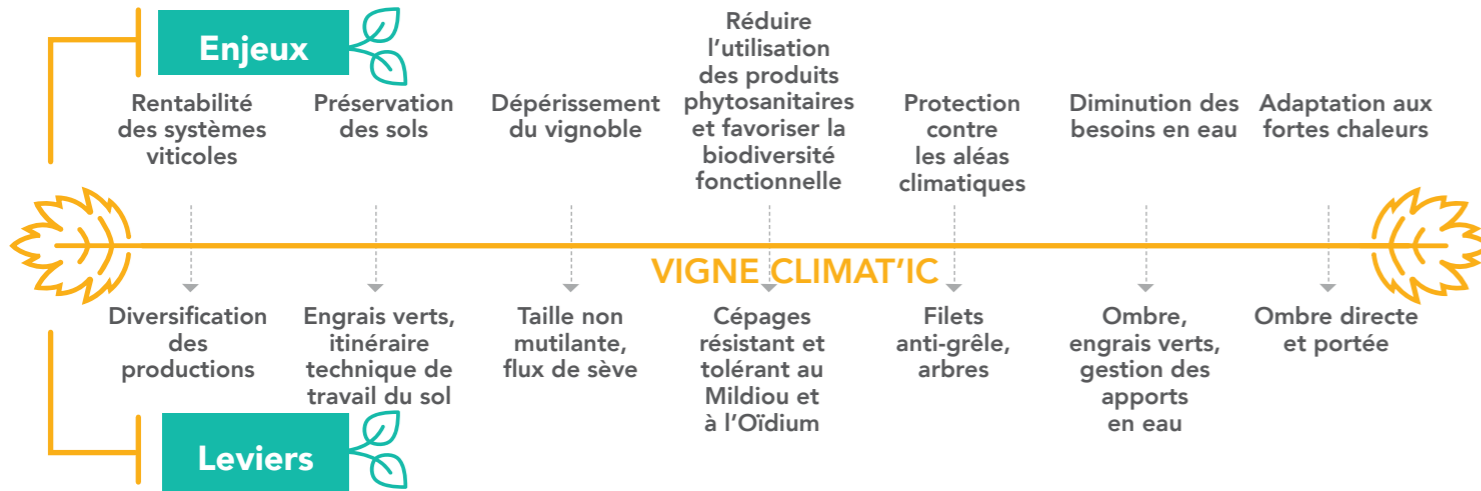
- l'adaptation au changement climatique
- la réduction des intrants phytosanitaires
- le dépérissement du vignoble
- l'amélioration du fonctionnement des sols
- la rentabilité des systèmes viticoles



EXPÉRIMENTONS ENSEMBLE
DES SYSTÈMES DE CULTURES
BIOLOGIQUES INNOVANTS
ET DES TECHNIQUES
ALTERNATIVES AUX PRODUITS
PHYTOSANITAIRES

RÉPONDRE AUX ENJEUX DE LA VITICULTURE

La vigne Climat'ic utilise une combinaison de leviers pour répondre aux enjeux de la filière viticole.



Faire de l'ombre

Déterminer l'impact de plusieurs modalités d'ombrage sur le comportement agronomique, les paramètres de maturité et la demande en eau de la vigne.

Étudier le comportement d'une variété résistante

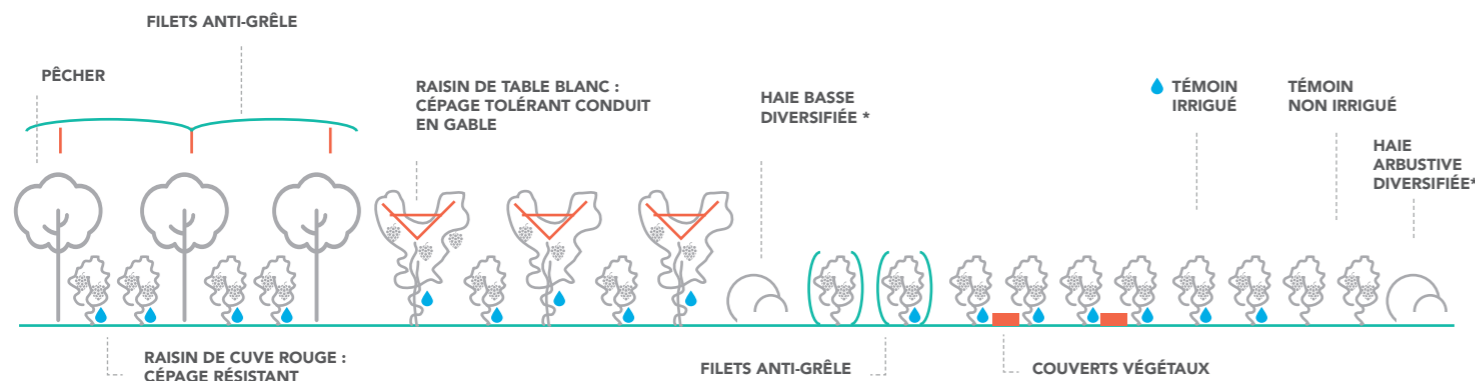
Étudier le comportement agronomique et le profil organoleptique d'un cépage résistant aux maladies cryptogamiques (mildiou, oïdium) afin de déterminer l'intérêt de son utilisation et de son impact sur la réduction de l'usage des produits phytosanitaires.

Favoriser la biodiversité

Afin de créer un habitat favorable à la biodiversité, deux haies diversifiées sont plantées avec des espèces choisies pour une adaptation à l'évolution climatique.

DISPOSITIF EXPÉRIMENTAL

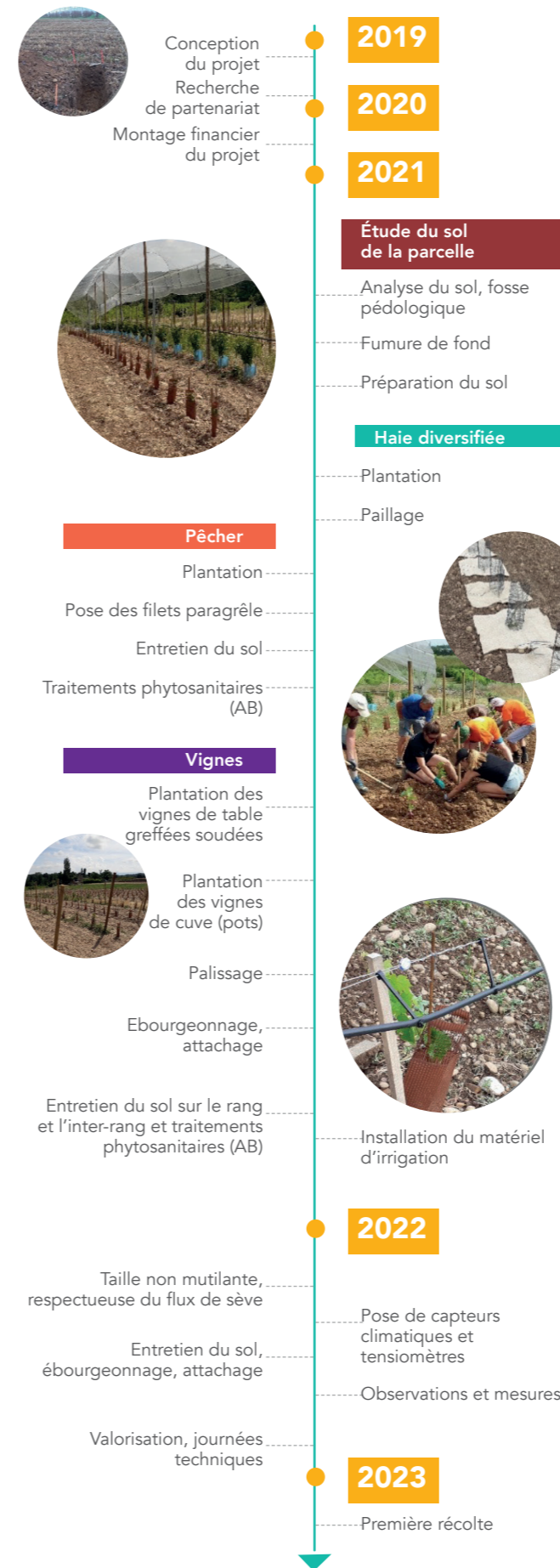
- Parcelle totale : 0.5 ha.
- Variété résistante issue du programme Resdur2 (variété Lilaro) résistante aux maladies Mildiou et Oïdium, moindre sensibilité au Black Rot.
- Vigne de cuve conduite entre rangs de pêcheurs palissés (conduite biaxe, variété : NECTARDREAM), sous filet paragrêle.
- Vigne de cuve conduite entre rangs de vigne de table (cépage PALATINA/5BB, tolérant aux maladies Mildiou et Oïdium).
- Vigne de cuve conduite avec filets paragrêle monorang.
- Vigne de cuve conduite avec travail sur le taux de MO et la rétention en eau du sol (couverts végétaux).
- Vigne de cuve témoin non irriguée.
- Vigne de cuve témoin avec possibilité d'irrigation.



*Baguenaudier, coronille, filaire, nerprun alaterne, pistachier lentisque, pistachier térébinthe, romarin.

LA MISE EN ŒUVRE

De l'émergence du projet à l'installation de la vigne... et ce n'est pas fini !



DISPOSITIF DE SUIVI ET VALORISATION DES RÉSULTATS

Observations et mesures envisagées :

- Suivi des stades phénologiques
- Observation des maladies et ravageurs
- Suivi de maturité
- Suivi du microclimat des grappes (température, hygrométrie)
- Diamètre des bois de taille et/ou appréciation de la vigueur en saison
- Suivi de la contrainte hydrique (suivi des apex, suivi de tensiomètres et delta C13 sur baies à la vendange)
- Critères classiques sur vigne (vigueur, rendement, qualité des raisins, constituants des baies, dont azote assimilable)
- Mini-vinifications (analyses du vin et analyse sensorielle avec un panel experts).



Tensiomètre mesurant l'humidité du sol et permettant le pilotage de l'irrigation : c'est une sonde insérée directement dans le sol pour mesurer la tension de l'eau du sol - l'effort requis par le système racinaire pour extraire l'eau stockée dans le sol.



Toutes les informations sur nos journées techniques liées à cet essai sont disponibles sur les réseaux sociaux et le site internet de la Chambre d'agriculture de la Drôme

www.drome.chambres-agriculture.fr

