

# PORTRAIT AGRICOLE DE TERRITOIRE

Communauté de communes  
Drôme Sud Provence



« Partageons ensemble  
les enjeux agricoles de  
votre territoire »

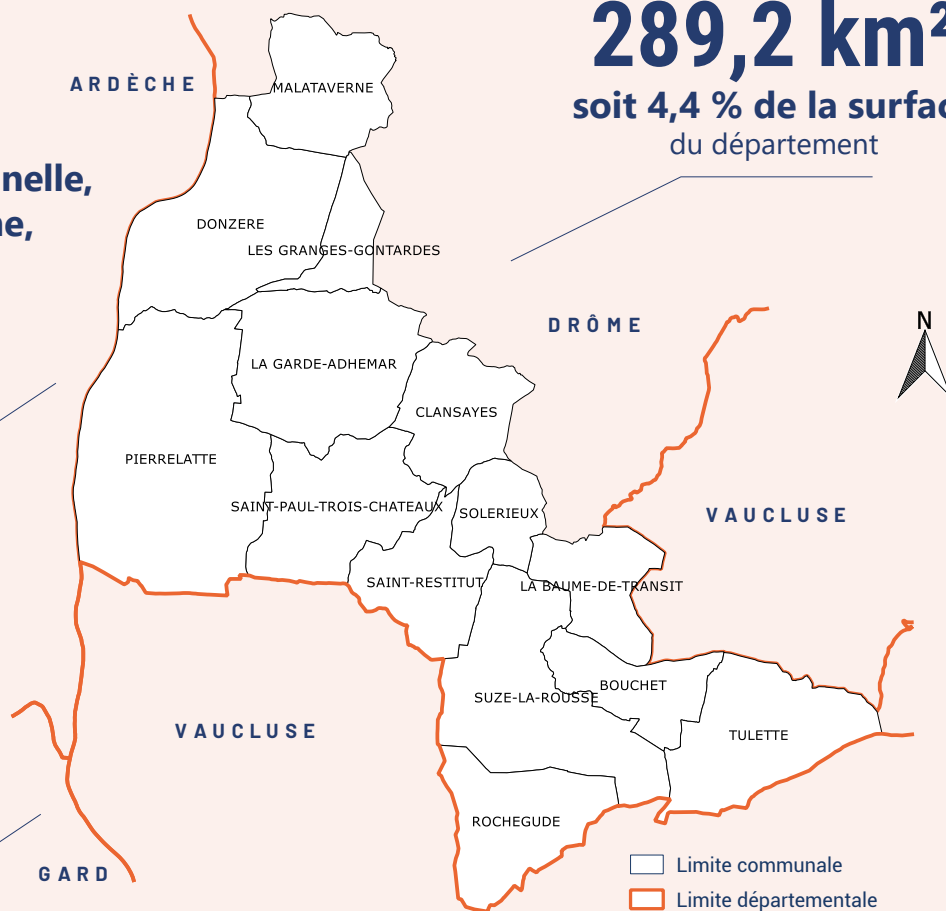
La Communauté de  
communes Drôme  
Sud Provence (CCDSP)  
jouit d'une situation  
géographique exceptionnelle,  
au carrefour de l'Ardèche,  
du Vaucluse et du Gard.

**14**  
communes

**12 359 ha**  
de SAU\*

soit 6 % de la SAU drômoise

**289,2 km<sup>2</sup>**  
soit 4,4 % de la surface  
du département



Réalisation : Nina Croizet, Chambre d'agriculture Drôme  
1:220 000

\* Surface Agricole Utile

## Démographie

La CCDSP est un territoire polarisé dans lequel se côtoient l'urbain et le rural.

La population augmente à raison de 0,8 % par an. Cette augmentation est due à parts égales à l'installation de nouvelles populations et aux naissances plus nombreuses que les décès. La CCDSP est un territoire attractif pour l'emploi, le cadre de vie et l'accessibilité, et propice à l'installation sur le long terme de ses habitants.

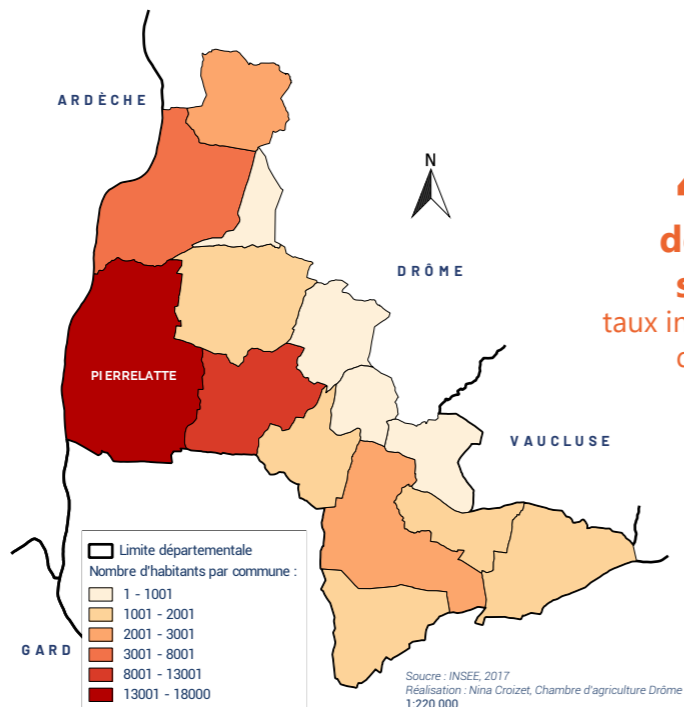


**42 202** habitants  
soit 8,2 % de la population départementale

**145,1** habitants/km<sup>2</sup>  
contre 78 hab/km<sup>2</sup> en moyenne Drôme

Les **3** communes les + influentes  
Pierrelatte avec 13 496 hab., Saint-Paul-Trois-Châteaux avec 8 937 hab., Donzère avec 5833 hab.

**3<sup>e</sup>** territoire le + densément peuplé en Drôme, après Montélimar Agglo et Valence Romans Agglo



**4,5 %** de logements secondaires  
taux inférieur à la moyenne départementale

## Emploi et économie agricole

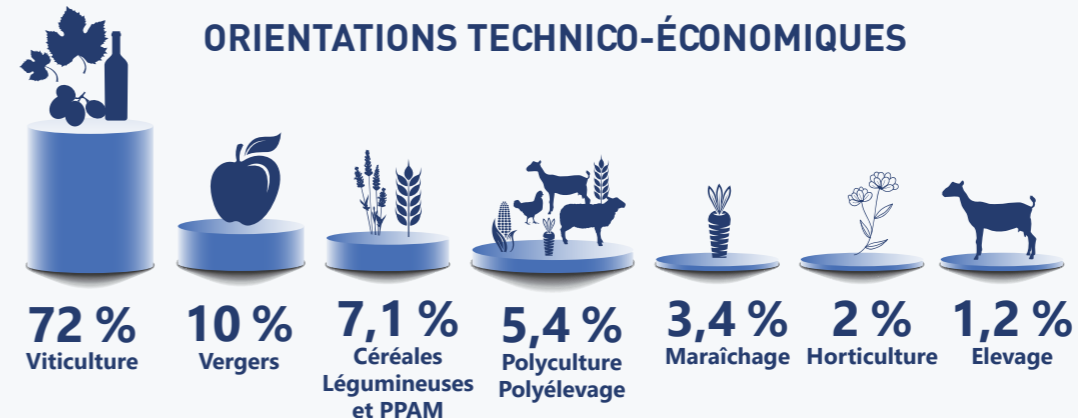
**21 082** emplois  
dont 66,8 % salariés.

**15,2 %** de taux de chômage,  
(14,4 % en Drôme)

**9,6 %** des emplois sont liés à l'agriculture, contre 8 % en Drôme et 3 % en France. L'emploi de main d'œuvre saisonnière est important sur ce secteur (travaux viticoles et récolte des fruits et légumes).

**50 ans**  
**60 %** des chefs d'exploitation avaient + de 50 ans, en 2010

Source : INSEE, MSA, 2017



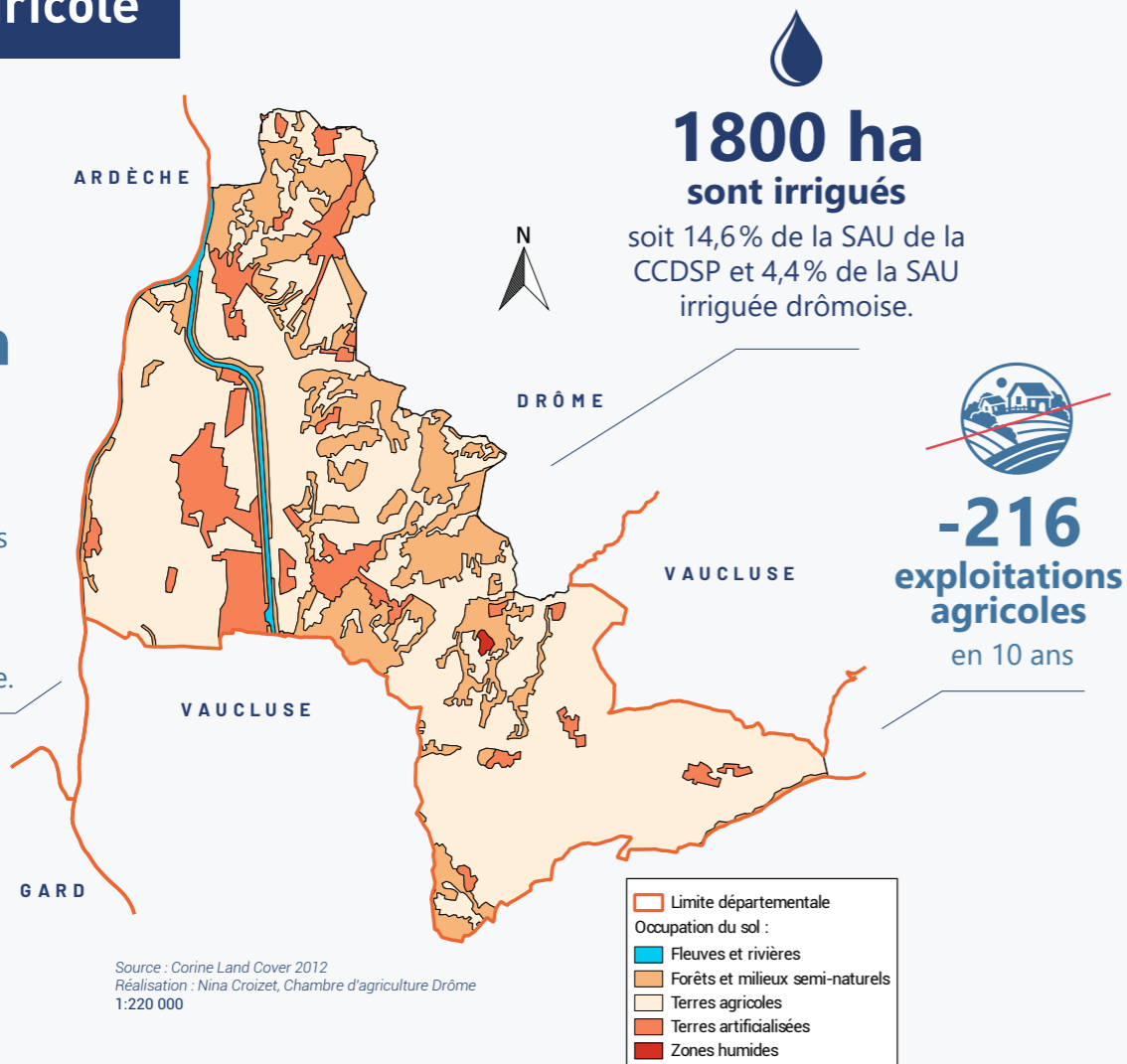
Potential de production en 2010 : 56 604 000 € brut, soit 10 % du potentiel de production drômois. Le territoire est très pauvre en production animale.

Source : INSEE, 2017

Source : RGA 2010

## Territoire agricole

**- 2 466 ha** de SAU entre 2000 et 2010, l'équivalent de la commune de Tulette ! La protection des terres agricoles doit être un objectif essentiel lors de la rédaction des documents d'urbanisme.



**1800 ha** sont irrigués  
soit 14,6 % de la SAU de la CCDSP et 4,4 % de la SAU irriguée drômoise.

**-216** exploitations agricoles en 10 ans

## Agriculture bio

**59** exploitations en AB en 2018, soit environ 20 % des exploitations du territoire et 15 % de sa SAU.

- L'AB est sous-représentée sur ce territoire par rapport à l'échelle départementale où elle représente 23 % de la SAU.
- Entre 2013 et 2018, le développement de l'AB a stagné en viticulture pour les raisons suivantes : des impasses techniques (black rot et flavescence) et un marché encore immature pour la consommation de vin bio. En revanche, depuis 2018, les viticulteurs s'engagent dans la labellisation HVE.

Source : Agence Bio, 2018

Source : RGA 2010

## Exploitations agricoles et installation

### NOMBRE D'EXPLOITATIONS PAR ORIENTATION TECHNIQUE-ÉCONOMIQUE

**291** exploitations agricoles en 2019

**14** installations en 2018

Dont :



Source : MSA, 2019

# Agritourisme et circuits courts



Près de

# 17%

## des agriculteurs

sont impliqués dans les circuits courts, c'est un peu moins que la moyenne départementale qui est d'un tiers.

# 1

## point de vente collectif

à Tulette.



## 6 AOP/AOC

AOP Picodon, AOP Huile d'olives de Nyons, AOP Olives noires de Nyons, AOP Huile d'olives de Provence, AOP Grignan-les-Adhémar, AOP Côte du Rhône et Côte du Rhône Villages « nom du village » (Rochebude, Suze-la-Rousse).



## 11 IGP

IGP Agneau de Sisteron, IGP Ail de la Drôme, IGP Miel de Provence, IGP Volailles de la Drôme, IGP Pintadeau de la Drôme, IGP Thym de Provence, IGP Comtés Rhodaniens, IGP Drôme, IGP Drôme Comté de Grignan, IGP Méditerranée Compté de Grignan, IGP Méditerranée Coteaux de Montélimar.

Source : CA26, 2019



## Sur votre territoire, la Chambre d'agriculture ...



### ACCOMPAGNE individuellement et collectivement les agriculteurs

Bulletin technique viti avec Le Cellier des Dauphins, développement de l'AB et de la certification HVE



### ENCOURAGE la diversification des productions

Développement des PPAM et des productions alimentaires en circuits courts.



### S'ENGAGE pour sécuriser l'accès à l'eau d'irrigation

Projet HPR



### LUTTE pour le maintien des surfaces agricoles face à la pression immobilière.

## Vous souhaitez soutenir l'agriculture de votre territoire ?

LA CHAMBRE D'AGRICULTURE DE LA DRÔME  
vous accompagne dans vos démarches



#### ELABORER

des diagnostics agricoles, des documents d'urbanisme et de planification.



#### ACCOMPAGNER

les projets d'irrigation et la gestion multi-acteurs de l'eau.



#### ELABORER ET ACCOMPAGNER

les Plans Climat Air Energie Territoire.



#### FACILITER

le renouvellement des générations d'agriculteurs.



#### DÉVELOPPER

l'approvisionnement local de la restauration hors domicile.



### CHAMBRE D'AGRICULTURE DE LA DRÔME

#### Nos horaires d'ouverture

Du lundi au vendredi | 8 h 30 à 12 h | 13 h 30 à 17 h

#### Siège social

145, avenue Georges Brassens - 26504 Bourg-lès-Valence cedex

Contactez-nous au : 04 75 82 40 00 / E-mail : [accueil@drome.chambagri.fr](mailto:accueil@drome.chambagri.fr) / Retrouvez-nous sur : [f](https://www.facebook.com/drome.chambre.agriculture)

**TERRALTO**  
ENSEMBLE FAISONS VIVRE VOS PROJETS

**AGRICULTURES & TERRITOIRES**  
CHAMBRE D'AGRICULTURE DRÔME

[www.drome.chambre-agriculture.fr](http://www.drome.chambre-agriculture.fr)

© Chambre d'agriculture de la Drôme - 2020 / Création graphique : Marion Sarano / Crédit photos : CA26, Journal L'Agriculture Drômoise