

PORTRAIT AGRICOLE DE TERRITOIRE

Communauté de communes
Dieulefit-Bourdeaux

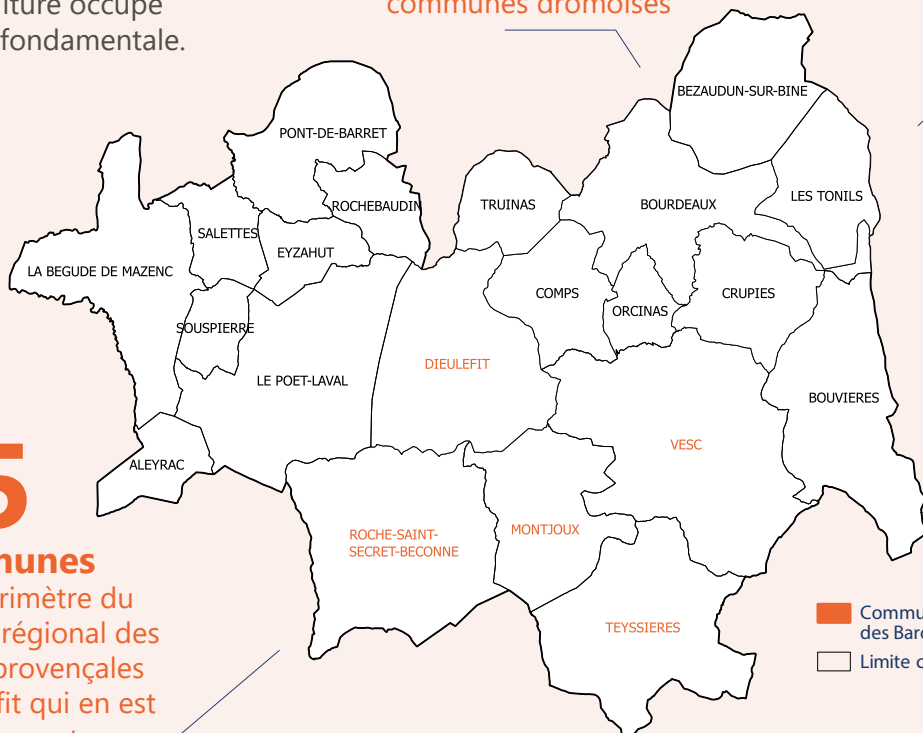


« Partageons ensemble
les enjeux agricoles de
votre territoire »

**Située aux portes
de la Provence,**
la CCDB est un territoire
où l'agriculture occupe
une place fondamentale.

21
communes
soit 6 % des
communes drômoises

370,2 km²
soit 5 %
de la surface
du département



10 464 ha
de SAU*
(RGA 2010), soit 5 %
de la SAU drômoise

5
communes
dans le périmètre du
Parc naturel régional des
Baronnies provençales
dont Dieulefit qui en est
une ville-porte

1:210 000

Réalisation : Nina Croizet, Chambre d'agriculture Drôme

* Surface Agricole Utile

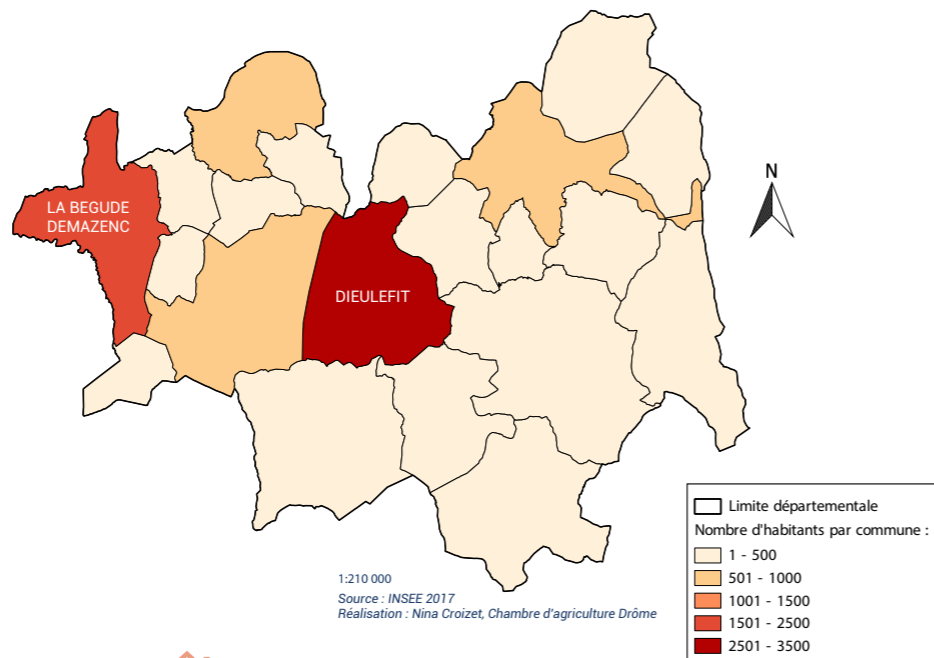
Démographie

La CCDB est un territoire très rural où l'évolution démographique est positive.

C'est le territoire le plus attractif du département, à égalité avec l'agglomération de Montélimar et le Diois.

9 383 habitants, soit 2 % de la population départementale.

La plus grosse commune est Dieulefit avec 3 159 habitants.



1/3 des communes compte - de 100 habitants

22,5 % de résidences secondaires, contre une moyenne de 7,9 % en Drôme et un maximum de 31 % dans les Baronnies

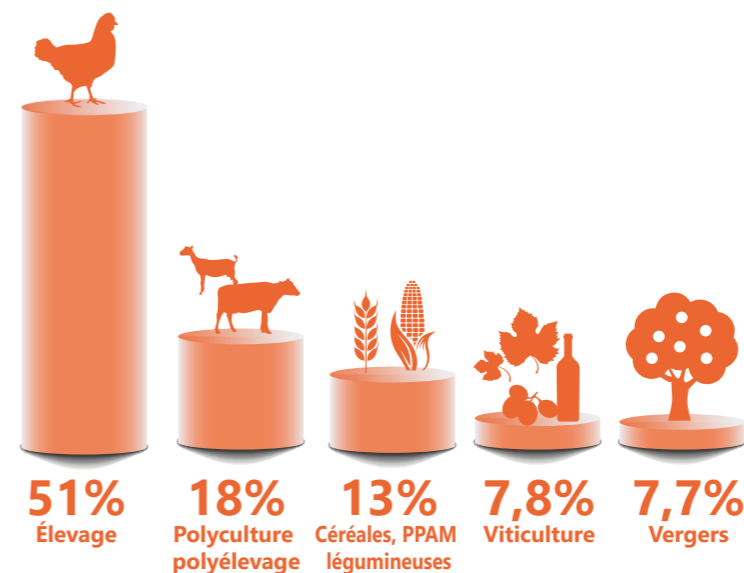
25,3 hab / km² contre 78 hab / km² en moyenne en Drôme

Source : INSEE 2016

Emploi et économie agricole



ORIENTATION TECHNICO-ÉCONOMIQUE



2839 emplois dont 66,8 % salariés. En 5 ans, ce chiffre n'a pas évolué. Le taux de chômage est de 12,9 %, il est donc inférieur au taux départemental (14,4 %).

2839 emplois dont 66,8 % salariés. En 5 ans, ce chiffre n'a pas évolué. Le taux de chômage est de 12,9 %, il est donc inférieur au taux départemental (14,4 %).

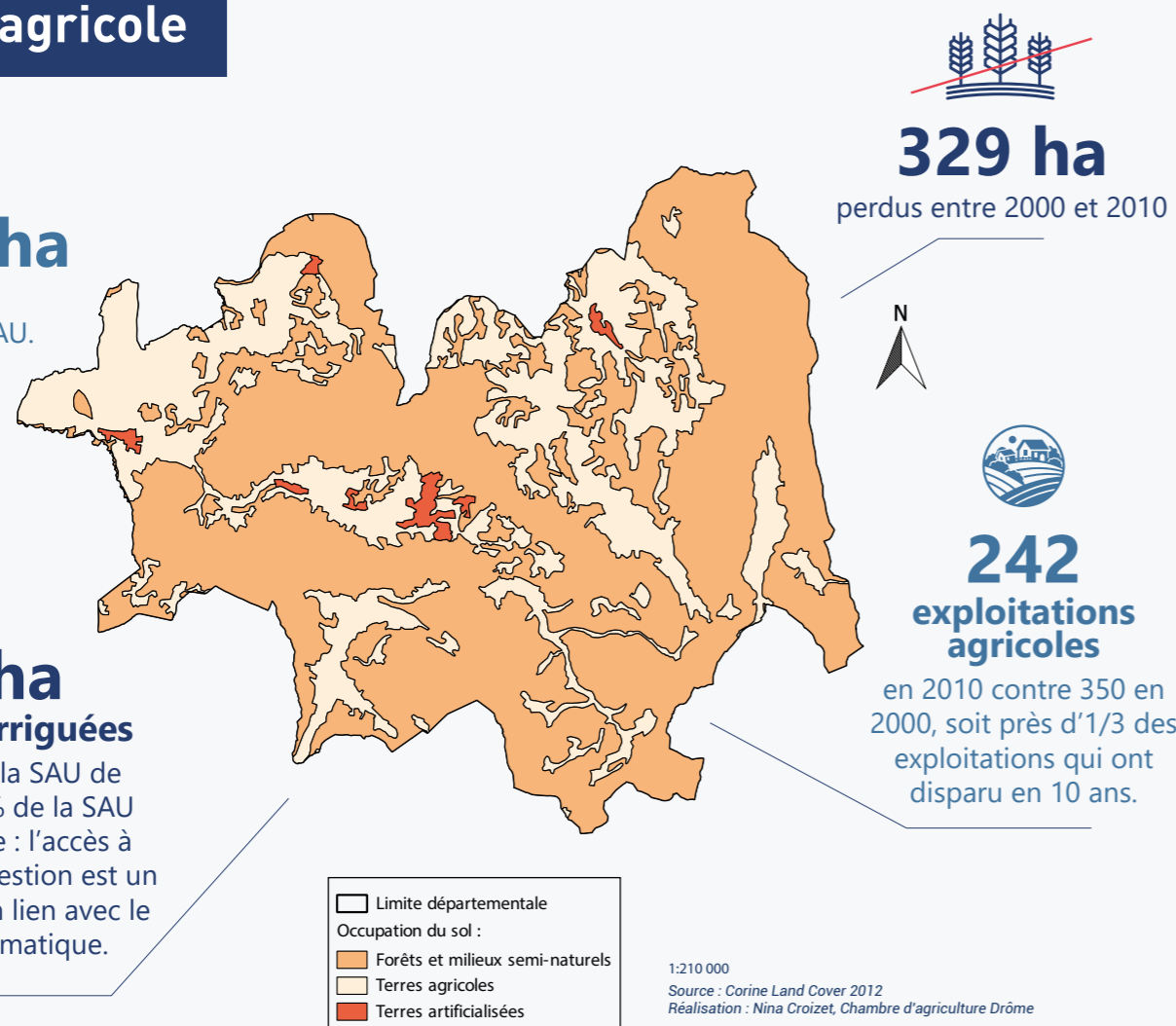
Potentiel de production en 2010 : 11 878 000 € brut.
En 2010, les productions animales concernent les 2/3 des exploitations et les 3/4 de la SAU. La prédominance de l'élevage sur ce territoire en nombre d'exploitations et en surface a augmenté entre 2000 et 2010. L'élevage est majoritairement représenté par des ovins, caprins et des bovins viandes.

Sources : RGA 2010, INSEE 2016

Territoire agricole

10 464 ha de SAU soit 3 % de la SAU.

350 ha de surfaces irriguées soit - de 3 % de la SAU de la CCDB et 0,85 % de la SAU irriguée drômoise : l'accès à l'eau et sa bonne gestion est un enjeu prioritaire en lien avec le changement climatique.



Source : RGA 2010

Agriculture bio

71 exploitations pour une surface de 4 590 ha (AB et en conversion), soit environ 37,6 % des exploitations du territoire et 44 % de sa SAU. L'AB est bien présente sur ce territoire par rapport au reste du département où elle représente 20 % des exploitations et 23 % de la SAU.

Entre 2013 et 2018, la progression de l'AB est en moyenne de **+ 3 % par an du nombre d'exploitations** et **+ 6 % par an de SAU**

La présence de l'AB sur le territoire est telle que la vitesse de son développement tend à diminuer au cours de ces dernières années.

Exploitations agricoles et installation

189 exploitations agricoles sur le territoire de la CCDB dont :



7 installations en 2018. Les installations ne compensent pas les départs à la retraite d'où un enjeu d'installation / transmission.

Source : MSA 2019

Agritourisme et circuits courts



1
point de
vente collectif
au Poët-Laval



40 %
des agriculteurs
sont impliqués dans
les circuits courts, contre 1/3
en moyenne en Drôme.

Source : CA26, 2019



2 AOP
AOP Picodon,
AOP Grignan-les-Adhémar



12 IGP

IGP Agneau de Sisteron, IGP Ail de la Drôme, IGP Miel de Provence, IGP Volailles de la Drôme, IGP Pintadeau de la Drôme, IGP Thym de Provence, IGP Comtés Rhodaniens, IGP Drôme, IGP Drôme Comté de Grignan, IGP Drôme Coteaux de Montélimar, IGP Méditerranée Comté de Grignan, IGP Méditerranée Coteaux de Montélimar



Sur votre territoire, la Chambre d'agriculture ...



ACCOMPAGNE
le développement des circuits courts, de l'agritourisme et de l'Agriculture Biologique.



S'ENGAGE
pour la transition agro-écologique et l'accompagnement vers des systèmes de production plus résilients : conversion à l'AB, veau rosé, plan pastoral, etc.



ENCOURAGE
le développement des énergies renouvelables en agriculture désamiantage des bâtiments, installation de panneaux photovoltaïques, etc.



ACCOMPAGNE
la transmission des exploitations agricoles

Vous souhaitez
soutenir
l'agriculture
de votre
territoire ?

LA CHAMBRE
D'AGRICULTURE
DE LA DRÔME
vous accompagne
dans vos démarches



ELABORER
des diagnostics agricoles, des documents d'urbanisme et de planification.



ACCOMPAGNER
les projets d'irrigation et la gestion multi-acteurs de l'eau.



ELABORER ET ACCOMPAGNER
les Plans Climat Air Energie Territoire.



FACILITER
le renouvellement des générations d'agriculteurs.



DÉVELOPPER
l'approvisionnement local de la restauration hors domicile.



CHAMBRE D'AGRICULTURE DE LA DRÔME

Nos horaires d'ouverture

Du lundi au vendredi | 8 h 30 à 12 h | 13 h 30 à 17 h

Siège social

145, avenue Georges Brassens - 26504 Bourg-lès-Valence cedex

Contactez-nous au : 04 75 82 40 00 / E-mail : accueil@drome.chambagri.fr / Retrouvez-nous sur : f

www.drome.chambre-agriculture.fr

TERRALTO
ENSEMBLE FAISONS VIVRE VOS PROJETS

**AGRICULTURES
& TERRITOIRES**
CHAMBRE D'AGRICULTURE
DRÔME

© Chambre d'agriculture de la Drôme - 2020 / Création graphique : Marion Sarano / Crédit photos : CA26