

# PORTRAIT AGRICOLE DE TERRITOIRE

Communauté de communes  
des Baronniees en Drôme provençale



« Partageons ensemble  
les enjeux agricoles de  
votre territoire »

L'agriculture est  
omniprésente sur le  
territoire de la Communauté  
de communes des Baronniees  
en Drôme provençale  
(CCBDP).

La renommée des productions agricoles  
propulse l'activité touristique et augmente  
la consommation de produits locaux.

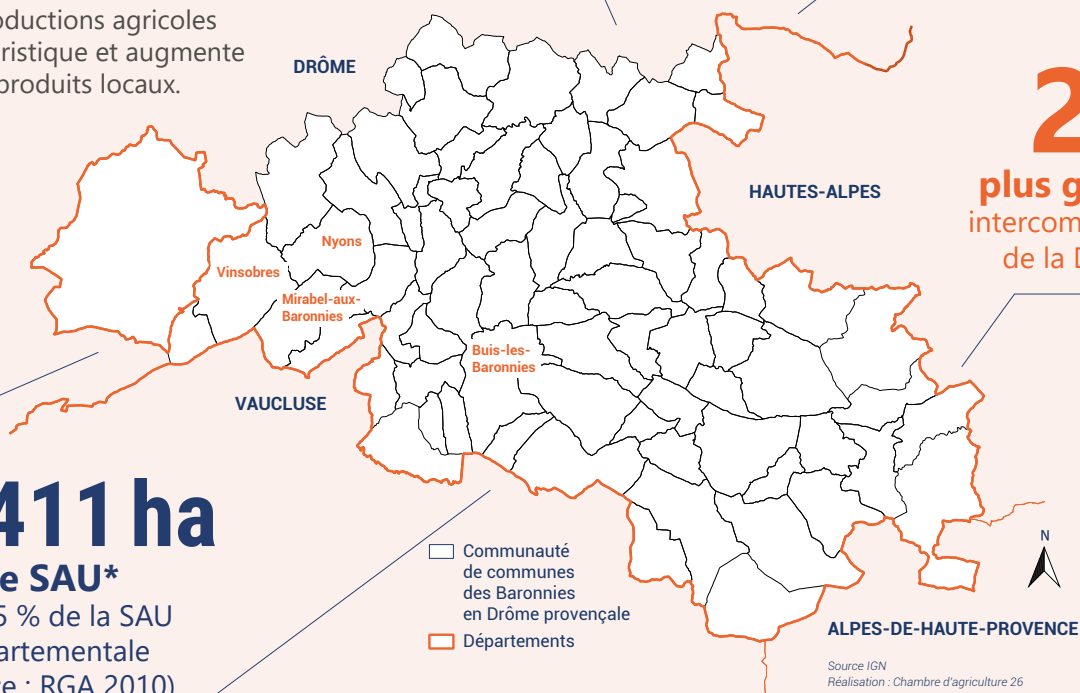
**67**  
communes

**1 090 km<sup>2</sup>**  
soit 17 %  
de la surface  
du département

**65 %**  
du territoire  
couvert par le PNR  
des Baronniees

**2<sup>e</sup>**  
plus grande  
intercommunalité  
de la Drôme

**22 411 ha**  
de SAU\*  
soit 15 % de la SAU  
départementale  
(Source : RGA 2010)

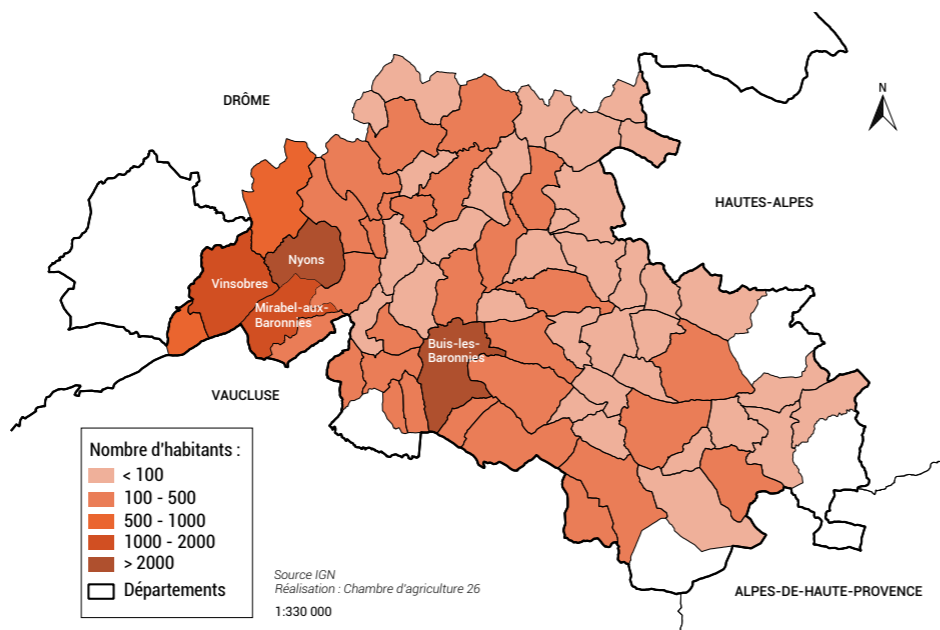


\* Surface Agricole Utile

# Démographie

- 21 173 habitants en 2016, soit 4 % de la population départementale.
- 19 habitants/km<sup>2</sup>, contre 78 dans le département et 104 en France.
- 2 grands bassins de vie : Nyons et Buis-les-Baronnies.

Le territoire est rural et attractif pour les touristes. Néanmoins, il possède une population vieillissante et se dépeuple. L'arrivée de nouvelles populations ne compense pas ces pertes.



Nombre d'habitants :  
 < 100  
 100 - 500  
 500 - 1000  
 1000 - 2000  
 > 2000  
 Départements

Source IGN  
 Réalisation : Chambre d'agriculture 26  
 1:330 000



**50 %**  
des communes  
ont moins de 100  
habitants.



**31 %**  
des habitations  
sont secondaires,  
soit 1629 logements.



**40 %**  
des habitants  
ont + de 60 ans.

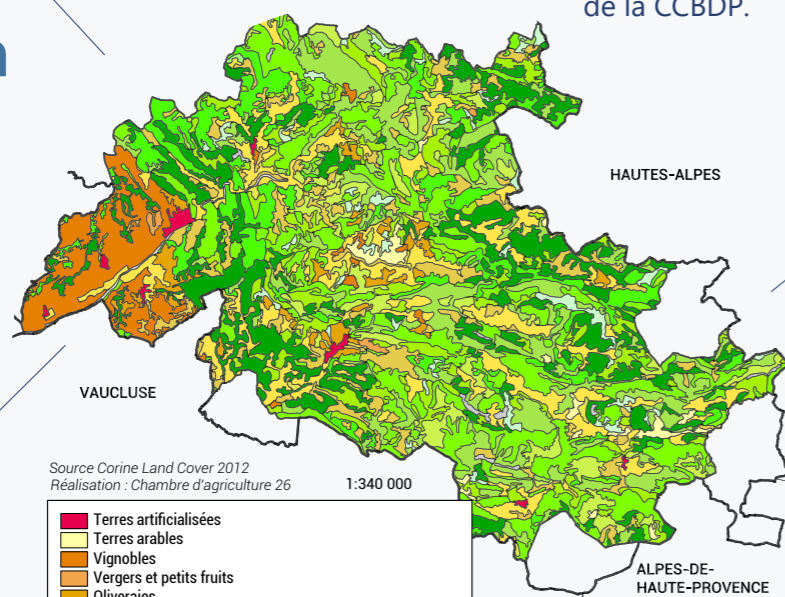


**57 %**  
des chefs  
d'exploitations  
agricoles ont + de 50 ans

Source : INSEE 2016, RGA 2010

# Territoire agricole

**85 830 ha**  
de forêts  
et milieux  
semi-naturels  
soit 78 % du  
territoire de la CCBDP.



Source Corine Land Cover 2012  
 Réalisation : Chambre d'agriculture 26  
 1:340 000

- Terres artificialisées
- Terres arables
- Vignobles
- Vergers et petits fruits
- Oliveraies
- Prairies et surfaces toujours en herbe à usage agricole
- Systèmes culturaux et parcellaires complexes
- Surfaces agricoles interrompues par des espaces naturels
- Forêts de feuillus
- Forêts de conifères
- Forêts mélangées
- Pelouses et pâturages naturels
- Landes et bruyères
- Végétation sclérophylle
- Forêt et végétation arbustive
- Sables
- Roches nues
- Végétation clairsemée

**1 000 ha**  
de surfaces  
irriguées  
soit 4,5 % de la SAU  
de la CCBDP et 2,4 %  
de la SAU irriguée  
drômoise.

**22 411 ha**  
de terres agricoles  
soit 21 % de la surface  
de la CCBDP.

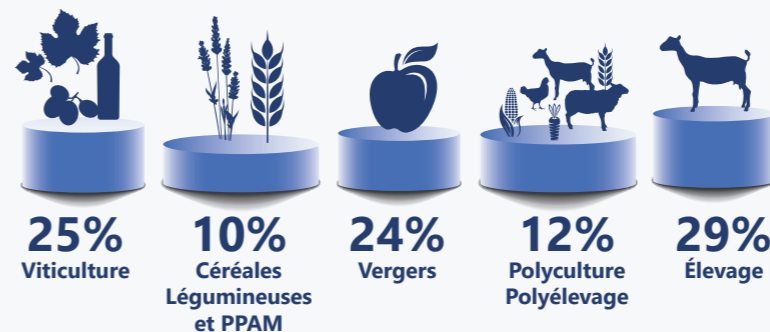
**1000 ha**  
de terres  
artificialisées,  
soit 1% du territoire  
de la CCBDP.

**Perte de 4 168 ha**  
de SAU  
(-16%) et  
**245**  
exploitations  
agricoles

(-20%) entre 2000 et 2010,  
respectivement - 11%  
et - 28% en Drôme.

# DIVERSITÉ DES PRODUCTIONS AGRICOLES EN SURFACE

Source : RGA 2010



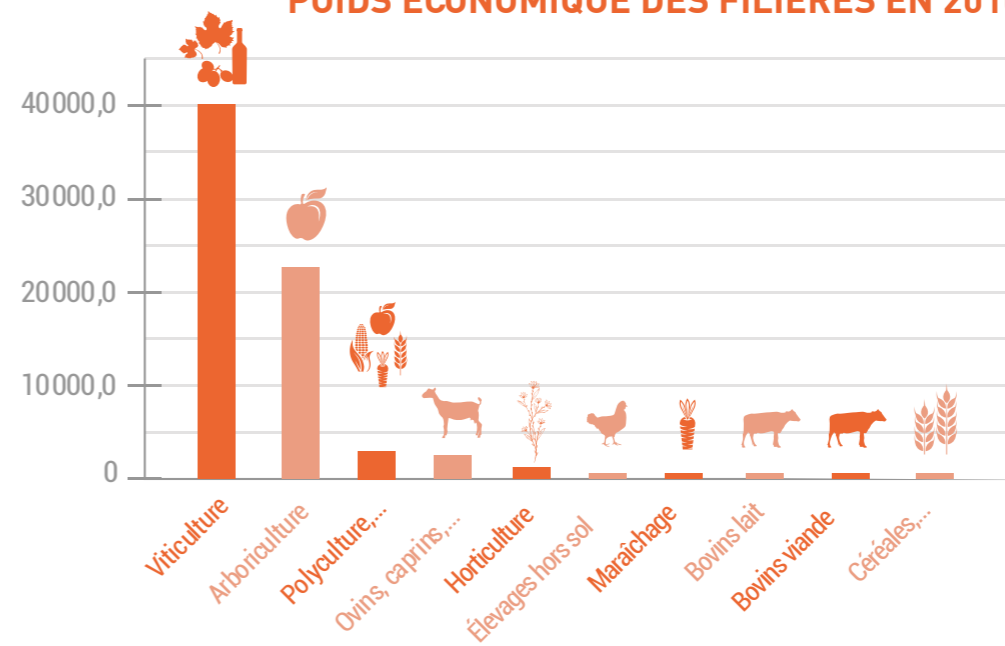
**2/3**  
de la SAU  
sont consacrés à  
des productions  
végétales



**198**  
exploitations sont  
en Agriculture  
Biologique  
soit 30 % des exploitations  
du territoire, chiffre élevé  
comparé à la moyenne  
nationale.

Source : Agence Bio, 2018

# POIDS ÉCONOMIQUE DES FILIÈRES EN 2010



Source : INSEE 2016, RGA 2010

# Économie agricole

73 458 000 € de potentiel  
de production, dont 56 %  
sont liés à la viticulture et  
32 % liés à l'arboriculture.

**17 %**  
des emplois  
appartiennent au  
secteur agricole, contre  
3 % en France.

# Restauration scolaire

Dans les cantines scolaires,  
les élèves consomment :



**20 %**  
de produits  
locaux



**8 %**  
de produits  
bio



**752**  
chefs  
pour  
**680**  
exploitations  
agricoles sur  
le territoire

dont :

**60 %**  
sur le canton de  
Nyons

**25 %**  
sur le canton de  
Buis-les-  
Baronnies

**37**  
installations  
en 2016

dont :

**16**  
femmes responsables  
d'exploitation,  
soit 17 % des installés dans le  
département, hors transfert entre époux.



**7**  
pluriactifs

**29**  
personnes  
de - de 40 ans

Source : MSA, 2016

# Installation



# Agritourisme et vente directe

**6**  
**marchés**  
hebdomadaires  
permanents

**5**  
**marchés**  
hebdomadaires  
estivaux

**3**  
**points**  
**de ventes**  
collectifs

**1/3**  
**des agriculteurs**  
commercialise tout  
ou en partie leurs  
produits en circuit  
court.

**3/4**  
**des agriculteurs**  
ont au moins un  
Signe Officiel de Qualité  
et d'Origine (SIQO).

## 10 AOP



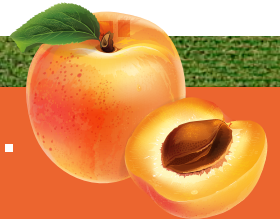
Côtes du Rhône, Côtes du Rhône Villages, Grignan-les-Adhémar, Vinsobres, Olives noires de Nyons, Huile d'Olives de Nyons, Huile Essentielle de Lavande de Haute Provence, Picodon, Banon, Volailles de la Drôme.



## 12 IGP

Coteaux des Baronnies, Drôme, Drôme Comté de Grignan, Méditerranée, Méditerranée Comté de Grignan, Agneau de Sisteron, Ail de la Drôme, Farine de petit épeautre, Petit Epeautre de Haute-Provence, Miel de Provence, Pintadeau de la Drôme, Thym de Provence.

” Sur votre territoire, la Chambre d'agriculture ...



### VALORISE les productions

Projet IGP Abricot des Baronnies.



### DÉVELOPPE l'alimentation locale et les circuits courts

Projet Alimentaire Territorial CA26 / CA05 / PNR Barronies.



### S'ENGAGE pour un accès à l'eau

Projet territorial «Hauts de Provence Rhodanienne».



### ACCOMPAGNE la transition agroécologique

PAEC, captages d'eau potable, stockage de carbone, surveillance parcellaire par drone, conversion à l'agriculture biologique.

Vous souhaitez  
soutenir  
l'agriculture  
de votre  
territoire ?

LA CHAMBRE  
D'AGRICULTURE  
DE LA DRÔME  
vous accompagne  
dans vos démarches



**ELABORER**  
des diagnostics agricoles, des documents d'urbanisme et de planification.



**ACCOMPAGNER**  
les projets d'irrigation et la gestion multi-acteurs de l'eau.



**ELABORER ET ACCOMPAGNER**  
les Plans Climat Air Energie Territoire.



**FACILITER**  
le renouvellement des générations d'agriculteurs.



**DÉVELOPPER**  
l'approvisionnement local de la restauration hors domicile.



#### CHAMBRE D'AGRICULTURE DE LA DRÔME

##### Nos horaires d'ouverture

Du lundi au vendredi | 8 h 30 à 12 h | 13 h 30 à 17 h

##### Siège social

145, avenue Georges Brassens - 26504 Bourg-lès-Valence cedex

Contactez-nous au : 04 75 82 40 00 / E-mail : accueil@drome.chambagri.fr / Retrouvez-nous sur : f

**TERRALTO**  
ENSEMBLE FAISONS VIVRE VOS PROJETS

**AGRICULTURES  
& TERRITOIRES**  
CHAMBRE D'AGRICULTURE  
DRÔME