

# PORTRAIT AGRICOLE DE TERRITOIRE

Arche Agglomération



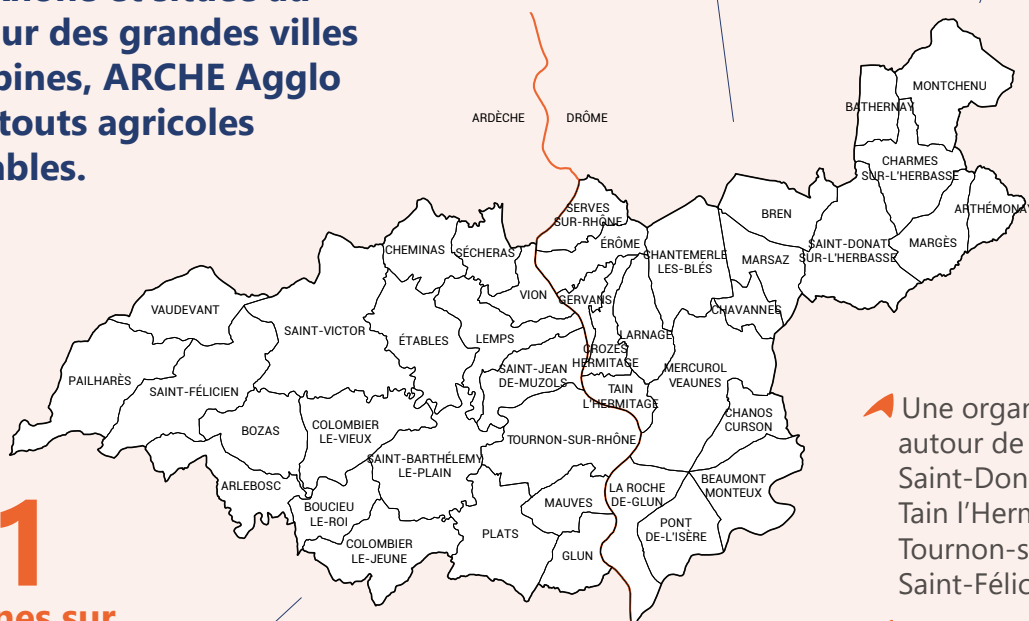
« Partageons ensemble  
les enjeux agricoles de  
votre territoire »

À cheval sur les  
départements de la Drôme  
et de l'Ardèche, séparée  
par le Rhône et située au  
carrefour des grandes villes  
rhônalpines, ARCHE Agglo  
a des atouts agricoles  
indéniables.

**55 900**  
habitants  
avec 111 hab/km<sup>2</sup>

**502,9 km<sup>2</sup>**  
de superficie

**41**  
communes sur  
2 départements  
(21 dans la Drôme,  
20 dans l'Ardèche)

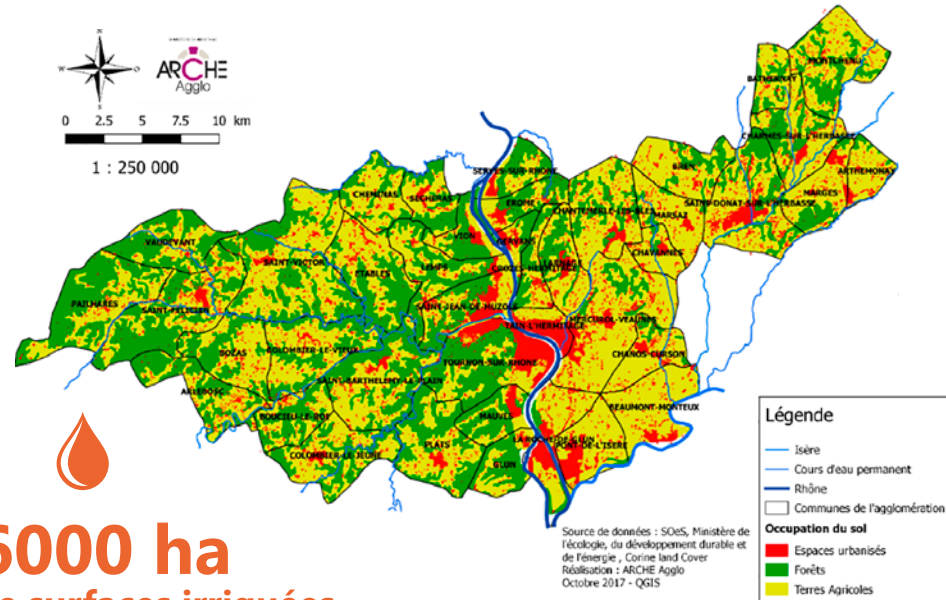


- ▶ Une organisation du territoire autour de 4 villes centrales : Saint-Donat-sur-L'herbasse, Tain l'Hermitage, Tournon-sur-Rhône, Saint-Félicien
- ▶ Des voies de communication majeures : autoroute A7, nationale 7, ligne TGV Paris-Lyon-Marseille, TER.



## Territoire très contrasté dans son relief et ses paysages agricoles :

le plateau ardéchois spécialisé sur l'élevage herbivore, la vallée du Rhône à dominante viticole et arboricole et la vallée de l'Herbasse orientée sur la polyculture-élevage.



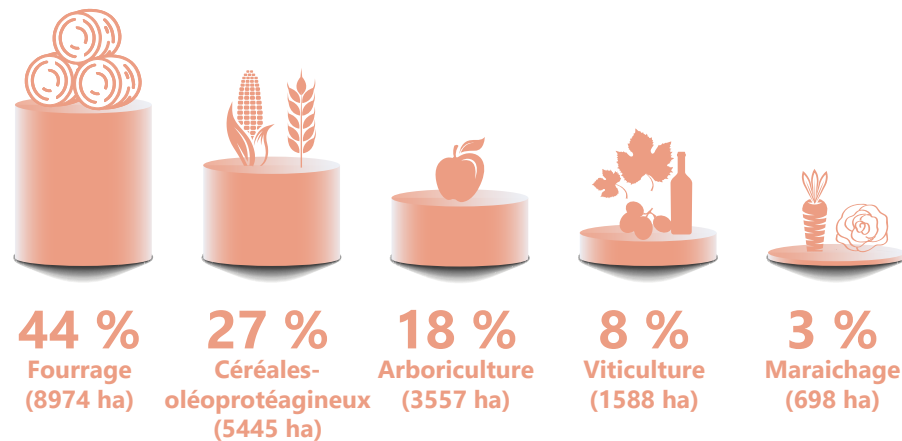
**20 262 ha**  
de SAU\*  
soit 40 % de la surface totale du territoire.

**6000 ha**  
de surfaces irriguées

soit près de 10 % de la SAU\* totale. L'irrigation est plus développée en Drôme, à partir de l'Isère et de la nappe du Rhône. Côté Ardèche, se trouvent de nombreuses retenues colinéaires. L'irrigation permet de faire des productions à forte valeur ajoutée et contribue à la qualité des productions, et à la sécurisation des stocks fourragers dans les exploitations d'élevage.

\* Surface Agricole Utile

## PRODUCTIONS VÉGÉTALES PAR SURFACE

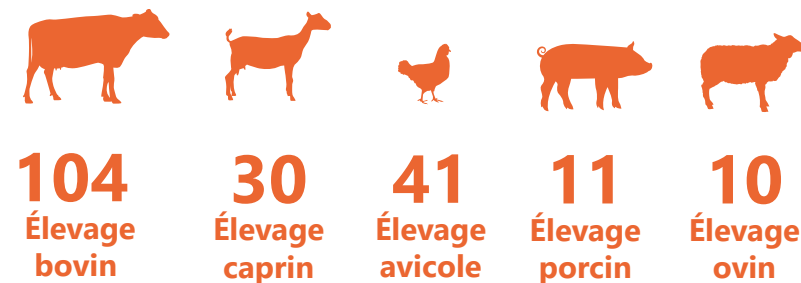


On observe une dominante des surfaces fourragères en Ardèche pour l'élevage bovin et caprin.

Les surfaces en productions spécialisées sont également importantes car à forte valeur ajoutée (arboriculture, viticulture, maraîchage).

## PRODUCTIONS ANIMALES EN NOMBRE D'EXPLOITATIONS

De nombreux élevages hors sol (chair et œufs) se trouvent sur ce territoire, en complément des systèmes en grandes cultures (27 % de la SAU) et des systèmes en élevage de ruminant.



Source : RGA 2010



**621**  
exploitations agricoles  
recensées en 2017



**480**  
exploitations agricoles  
employeuses de main d'œuvre



**23 500**  
actifs  
dont 86 % salariés



Les agriculteurs représentent  
**5 %**  
des emplois  
(hors salariés)

Sources : Mef 2017, CA26 2017, MSA, Arche Agglo

## Installation et transmission

**72**  
installations agricoles  
sur la période 2013-2017  
dont 55 à titre principal,  
y compris les entreprises  
du paysage.

Source : MSA

Un travail est en cours à la CA26 sur le renouvellement des générations et l'enjeu de l'installation.

**15** installations  
aidées DJA dont :



**20 %**  
des installations  
sont en bio.



**2/3**  
en arboriculture,  
viticulture  
et maraîchage

## Agriculture bio



**5,9 %**  
de la SAU  
est en production biologique, contre 26 % à l'échelle de la Drôme,  
qui s'explique par le poids des productions spécialisées.



**2 985 ha**  
de surface bio  
en 2018.





# Agritourisme et circuits courts



## L'agritourisme

se développe fortement  
autour de l'œnotourisme.



## 178

### exploitations

identifiées en circuits courts  
(28,6 %), dont 73 côté Drôme.



## 1 IGP

IGP Collines  
Rhodaniennes.



## 5 AOP

AOP Picodon,  
AOP Châtaigne d'Ardèche,  
AOP Crozes-Hermitage,  
AOP Hermitage,  
AOP Saint-Joseph.

Sources : Arche Agglo, CA26, CA07 2019



## Sur votre territoire, la Chambre d'agriculture ...



### ACCOMPAGNE

le développement des circuits  
**courts** et de la Restauration Hors Domicile



### ENCOURAGE

la transition agroécologique

PCAET, compostage des déchets verts,  
conversion à l'AB



### ACCOMPAGNE

des projets de sur-inondation

dans les villes de Clérieux,  
Veunes-Chavannes, Marsaz



### RENFORCE

la cohabitation

entre agriculteurs et habitants

Vous souhaitez  
soutenir  
l'agriculture  
de votre  
territoire ?

LA CHAMBRE  
D'AGRICULTURE  
DE LA DRÔME  
vous accompagne  
dans vos démarches



#### ELABORER

des diagnostics agricoles, des documents d'urbanisme et de planification.



#### ACCOMPAGNER

les projets d'irrigation et la gestion multi-acteurs de l'eau.



#### ELABORER ET ACCOMPAGNER

les Plans Climat Air Energie Territoire.



#### FACILITER

le renouvellement des générations d'agriculteurs.



#### DÉVELOPPER

l'approvisionnement local de la restauration hors domicile.



### CHAMBRE D'AGRICULTURE DE LA DRÔME

#### Nos horaires d'ouverture

Du lundi au vendredi | 8 h 30 à 12 h | 13 h 30 à 17 h

#### Siège social

145, avenue Georges Brassens - 26504 Bourg-lès-Valence cedex

Contactez-nous au : 04 75 82 40 00 / E-mail : [accueil@drome.chambagri.fr](mailto:accueil@drome.chambagri.fr) / Retrouvez-nous sur : [f](https://www.facebook.com/ChambreAgricultureDrôme)

TERRALTO  
ENSEMBLE FAISONS VIVRE VOS PROJETS

AGRICULTURES  
& TERRITOIRES  
CHAMBRE D'AGRICULTURE  
DRÔME